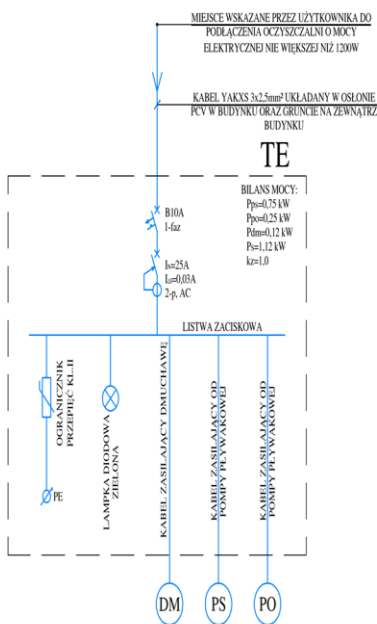


SCHEMAT ZASILANIA OCZYSZCZALNI ŚCIEKÓW  
UKŁAD POŁĄCZENIA DLA SYSTEMU TN-S



OCHRONA PRZECIWPORĄŻENIOWA  
SAMOCZYNNY WYŁĄCZENIE ZASILANIA W UKŁADZIE TN-S  
ORAZ WYŁĄCZNIK RÓŻNICOWOPRĄDOWY B10A 1-faz

UWAGA:

- TABLICE ELEKTRYCZNE TE WYKONAĆ JAKO METALOWĄ LUB PLASTIKOWĄ, NASCIEŃNA Z DRZWIAMI TRANSPARENTNYMI, STOPIEŃ SZCZELNOŚCI IP65
- W TABLICY TE POZOSTAWIĆ REZERWĘ W ILOŚCI MIN. 1 MODUŁU.
- IMPEDANCJA PETLI ZWARCIA NA OBWODACH ODBIORCZYCH NIE MOŻE PRZEKRÓCZYĆ 3Ω.
- TABLICA TE POWINNA BYĆ ZWRÓCONA W KIERUNKU GDZIE UŻYTKOWNIK BEZ TRUDU BĘDZIE WIDZIAŁ LAMPKĘ SYGNALIZUJĄCĄ PRZEZ DROŻNĄ TRANSPARENTNĄ POPRAWNĄ PRACĘ.
- SCHEMAT TEN NALEŻY STOSOWAĆ JEDYŃIE, GDY W MIEJSCU PODŁĄCZENIA ZASILANIA JEST ISTNIEJĄCY SYSTEM TN-S.
- TABLICE TE NALEŻY UMIEŚCIĆ NA WYSOKOŚCI NIE MNIEJSZEJ NIŻ 0,5m OD POZIOMU GRUNTU DO DOLNEJ CZĘŚCI TABLICY TE.

OZNACZONO

DM	DMUCHAWA
PS	POMPA PŁYWKOWA Z ROZDZIELNIACZEM - PRZEPOMPOWNA ŚCIEKÓW SUROWYCH
PO	POMPA PŁYWKOWA - PRZEPOMPOWNA ŚCIEKÓW OCZYSZCZONYCH

Inwestor:	GMINA BRAŃSZCZYK ul. Jana Pawła II 45 07-221 Brańszczyk		
Jednostka projektowa:	AQUA INŻYNIERIA OBSŁUGA INWESTYCJI MARIUSZ MACIEJAKOWSKI ul. Agrestowa 8 07-410 Ostrołęka		
Temat:	Budowa przydomowych oczyszczalni w msc. Turzyn gm. Brańszczyk		
Właściciel posesji:			
Adres posesji:	Turzyn dz. 370/4		
Stadium:	PROJEKT BUDOWLANY		
Tytuł projektu:	SCHEMAT ZASILANIA OCZYSZCZALNI ŚCIEKÓW UKŁAD POŁĄCZENIA DLA SYSTEMU TN-S		Rys. 7
Projektant:	Projekt:	Data: 2018 r.	
Opis: Inż. Zygmunta Bombalski			
Opis: Inż. Michał Romaniuk			